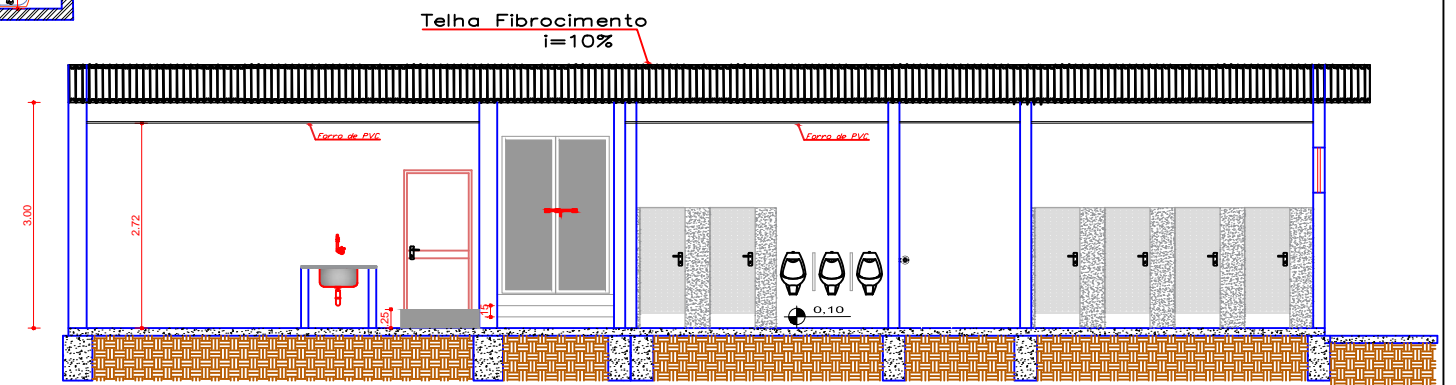
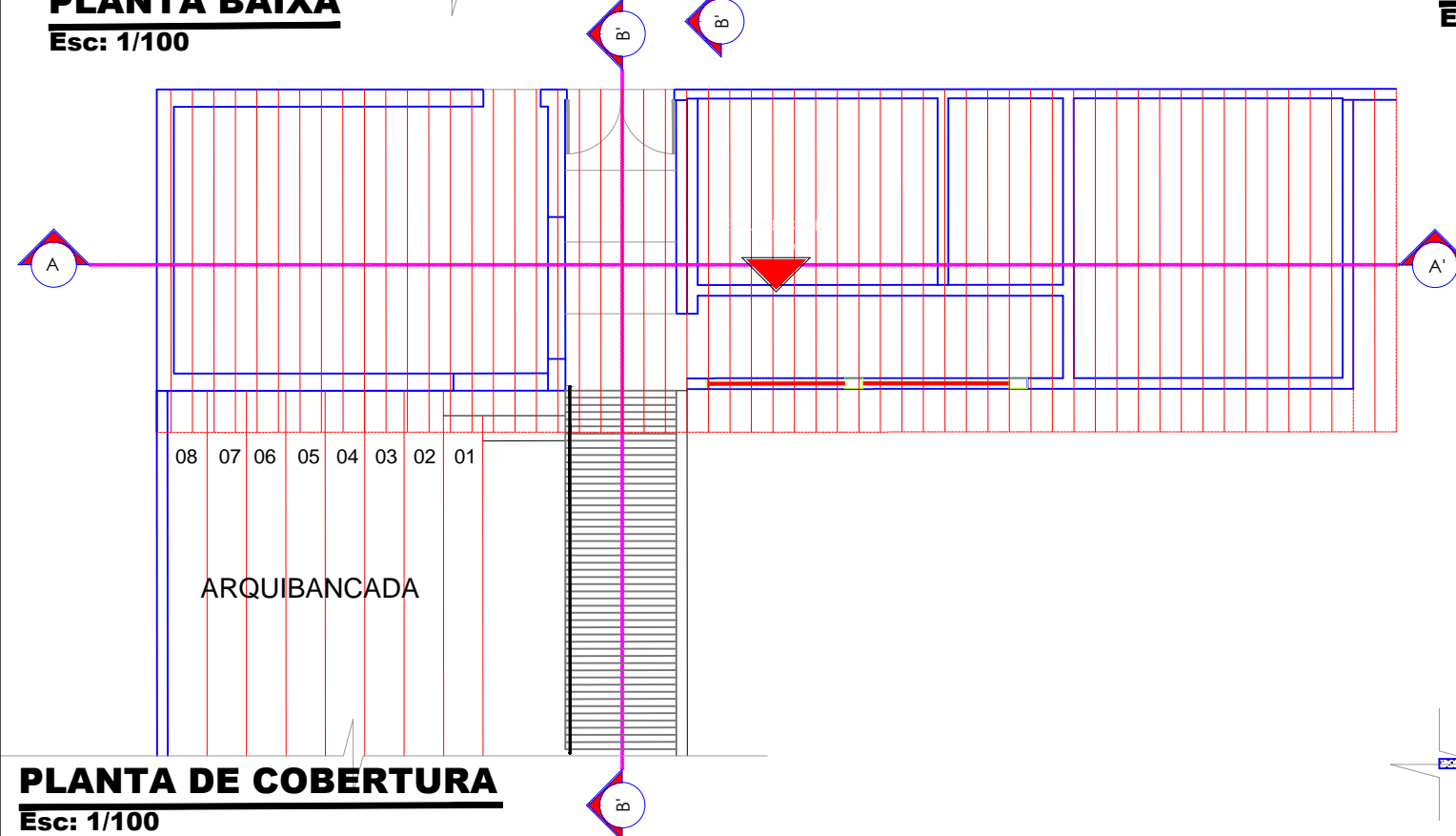


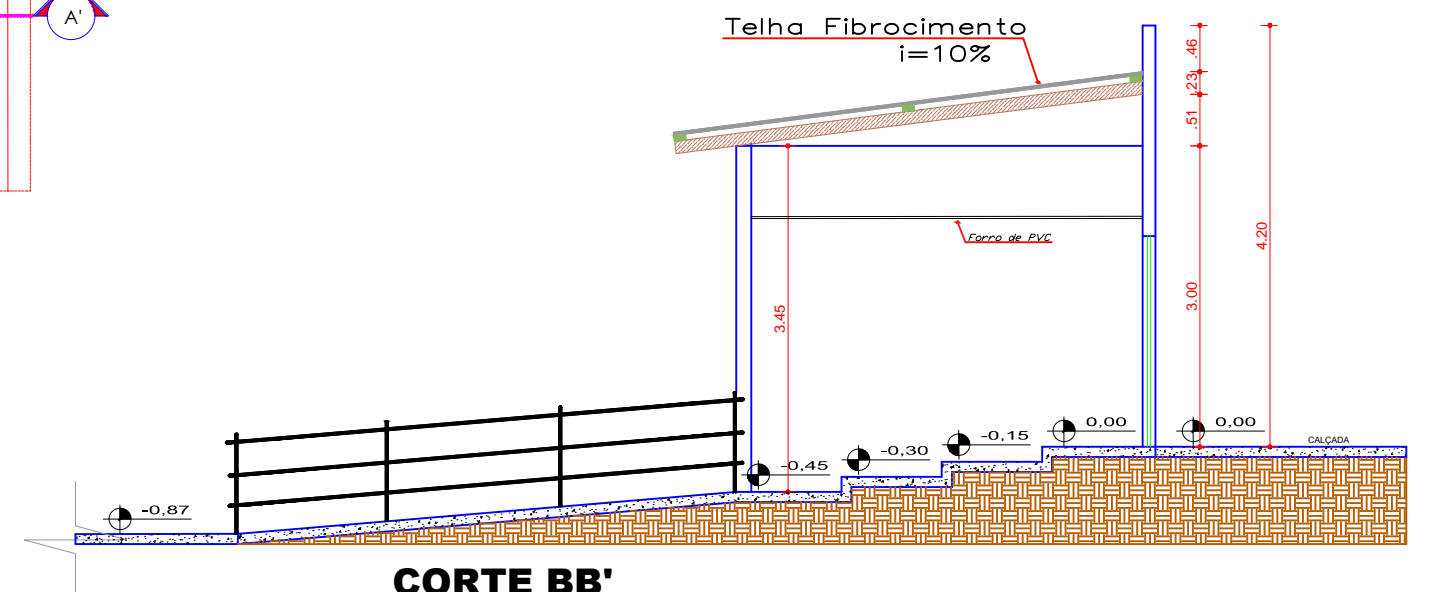
**PLANTA BAIXA**  
Esc: 1/100



**CORTE AA'**  
Esc: 1/100



**PLANTA DE COBERTURA**  
Esc: 1/100



**CORTE BB'**  
Esc: 1/75

**PLANTA BANHEIRO PÚBLICO 01**  
Esc: Indicada



PREFEITURA MUNICIPAL DE  
**VÁRZEA GRANDE**  
*amar • cuidar • acreditar*

## PREFEITURA MUNICIPAL DE VÁRZEA GRANDE

Av. Castelo Branco, Espaço Municipal, 2500 - Centro Sul, Várzea Grande/MT  
CEP 78125-700 - Fone/Fax: 65 3688 8000

PROJETO:  
ESTÁDIO DITO SOUZA

LOCALIZAÇÃO:  
RUA PROF. ISABEL PINTO ( ESQUINA RUA MIGUEL MARCONDES )  
BAIRRO CRISTO REI

ASSUNTO:

PLANTA BAIXA; PLANTA DE COBERTURA; CORTES AA' E CC'.

DATA:  
SETEMBRO  
2018

UNIDADE:  
Metro

ESCALA:  
Indicada

AUTOR DO PROJETO:

CLAUDENIR TOMAS JUNIOR  
ENGENHEIRO CIVIL CREA-MT 038835

FOLHA:

**4/5**